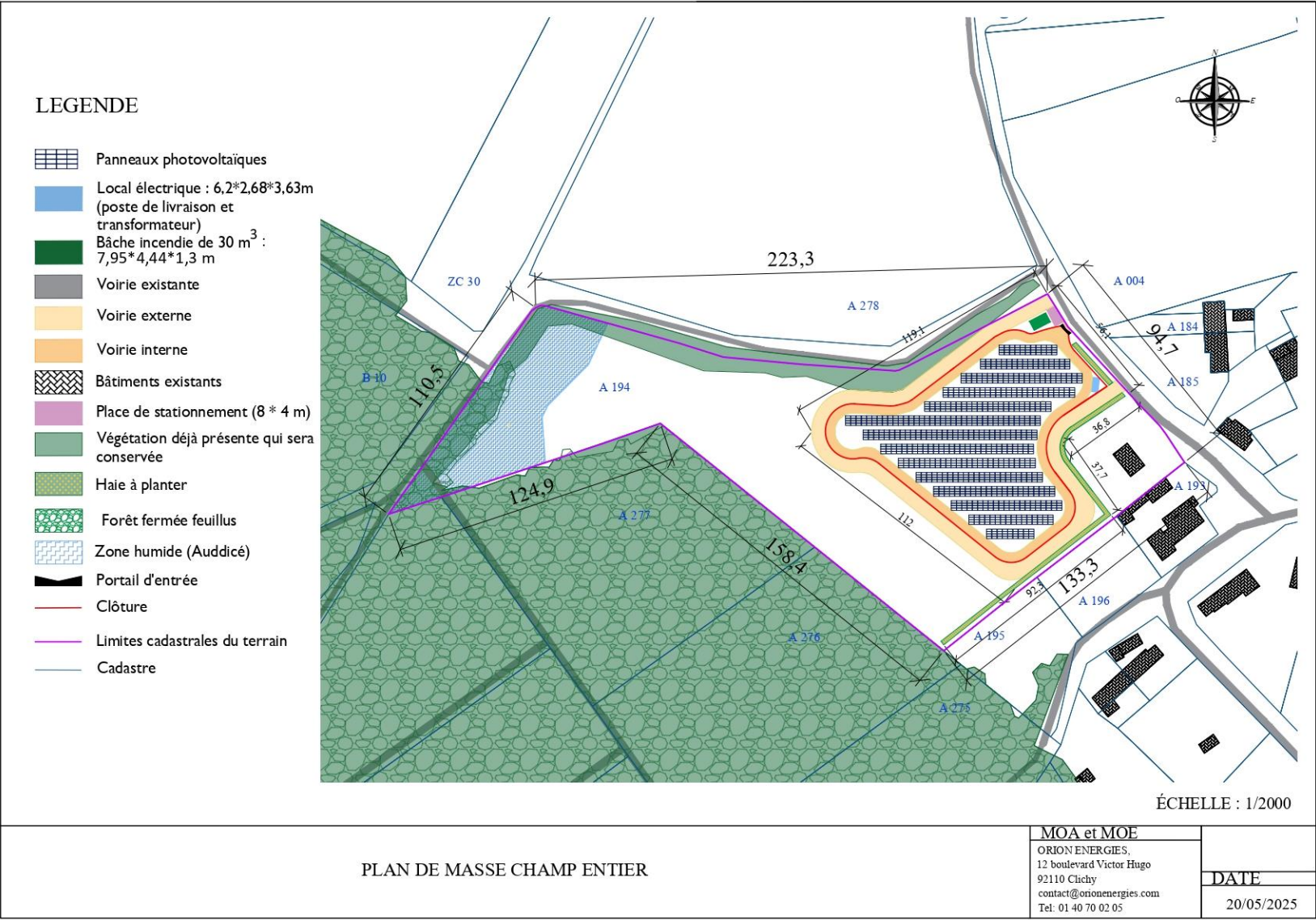
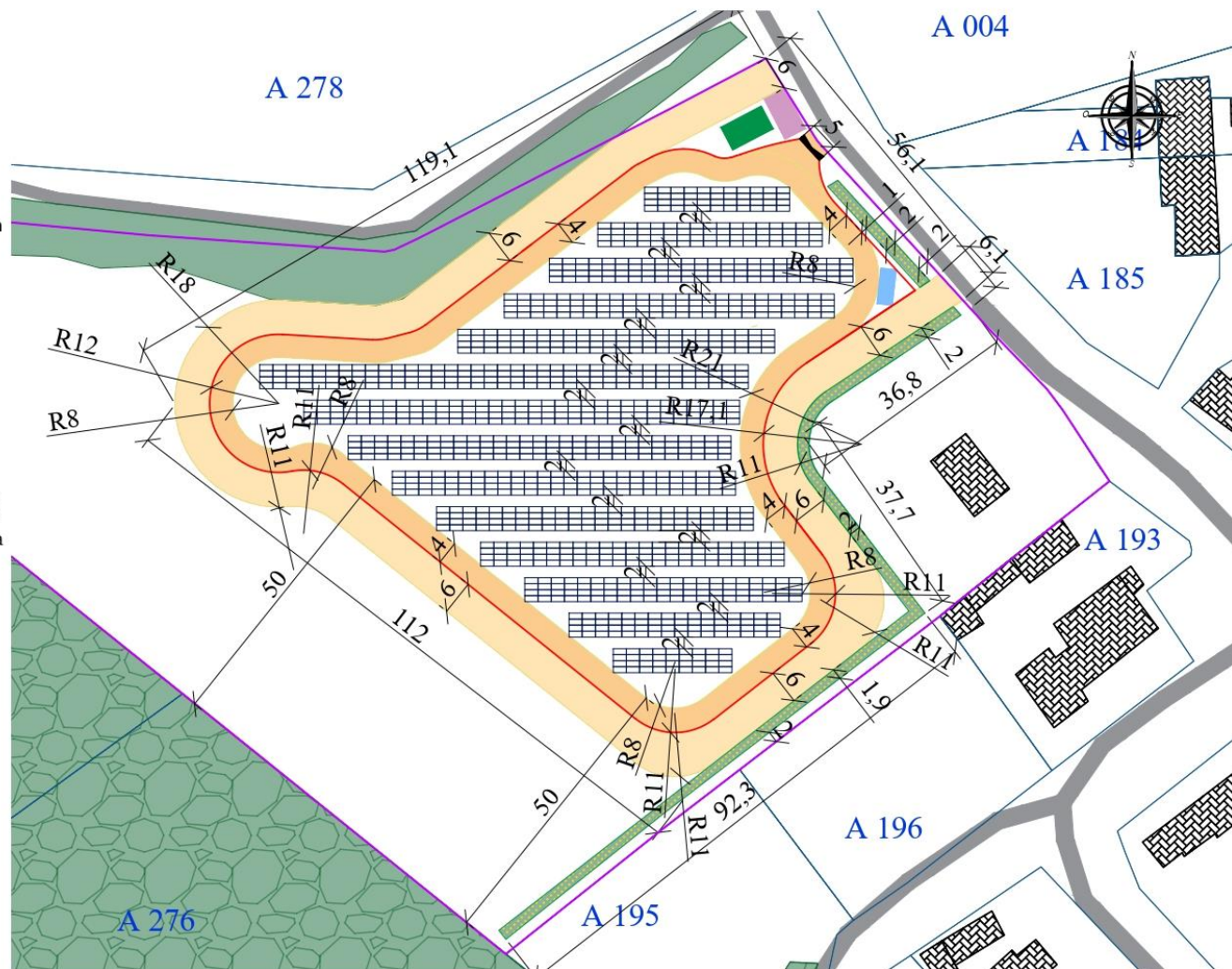


Annexe 5 – Plan du projet



LEGENDE

-  Panneaux photovoltaïques
-  Local électrique : 6,2*2,68*3,63m
(poste de livraison et transformateur)
-  Bâche incendie de 30 m³ :
7,95*4,44*1,3 m
-  Voirie existante
-  Voirie externe
-  Voirie interne
-  Bâtiments existants
-  Place de stationnement (8 * 4 m)
-  Végétation déjà présente qui sera conservée
-  Haie à planter
-  Forêt fermée feuillus
-  Zone humide (Auddicé)
-  Portail d'entrée
-  Clôture
-  Limites cadastrales du terrain
-  Cadastre



ÉCHELLE : 1/1000

PLAN DE MASSE CHAMP ENTIER

MOA et MOE
ORION ENERGIES,
12 boulevard Victor Hugo
92110 Clichy
contact@orionenergies.com
Tel. 01 40 70 02 05

DATE

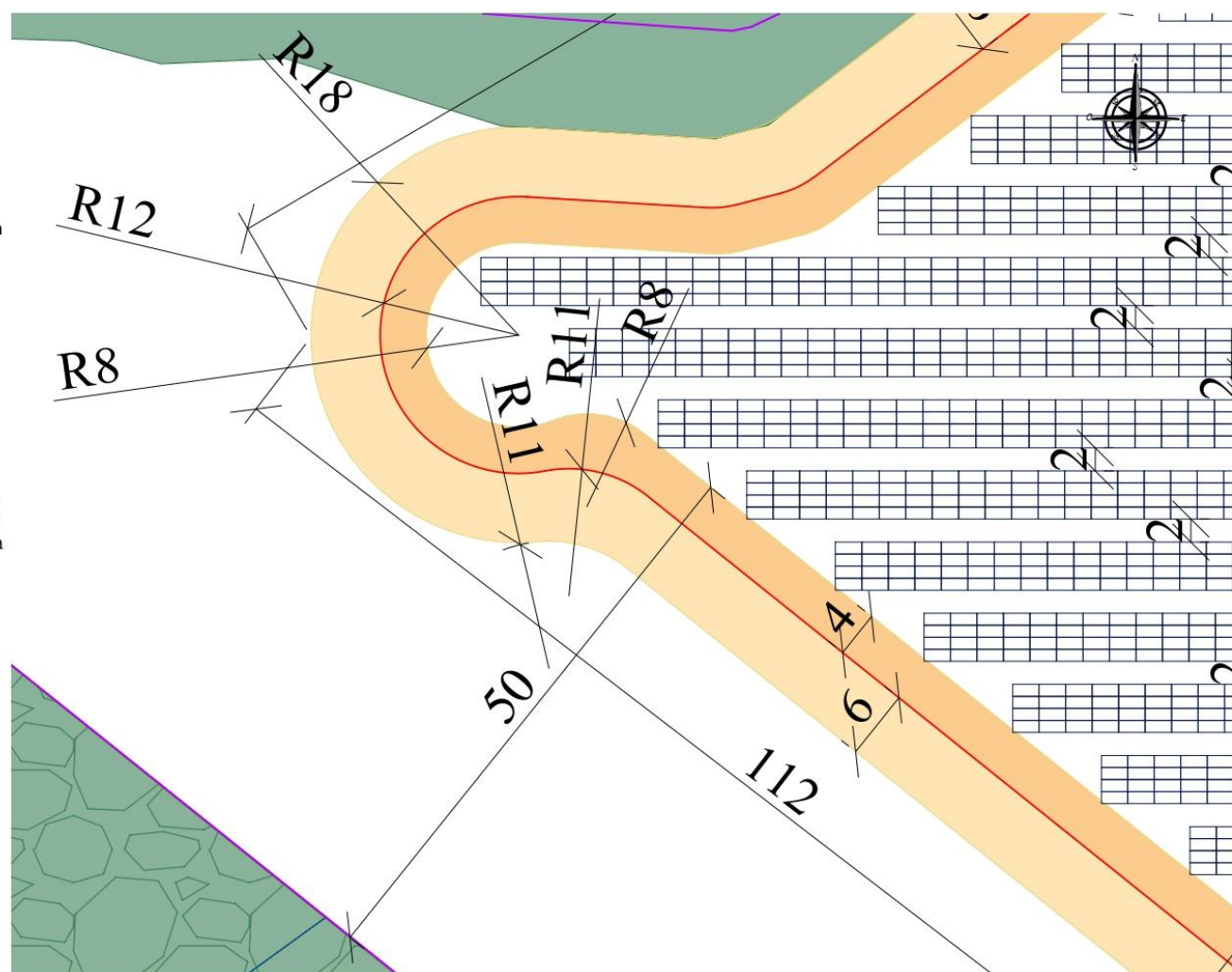
20/05/2025



Annexe 5 : Plan de projet / 2

LEGENDE

-  Panneaux photovoltaïques
-  Local électrique : 6,2*2,68*3,63m
(poste de livraison et transformateur)
-  Bâche incendie de 30 m³ :
7,95*4,44*1,3 m
-  Voirie existante
-  Voirie externe
-  Voirie interne
-  Bâtiments existants
-  Place de stationnement (8 * 4 m)
-  Végétation déjà présente qui sera conservée
-  Haie à planter
-  Forêt fermée feuillus
-  Zone humide (Auddicé)
-  Portail d'entrée
-  Clôture
-  Limites cadastrales du terrain
-  Cadastre



ÉCHELLE : 1/500

PLAN DE MASSE CHAMP PARTIEL

MOA et MOE

ORION ENERGIES,
12 boulevard Victor Hugo
92110 Clichy
contact@orionenergies.com
Tel: 01 40 70 02 05

DATE

20/05/2025



Annexe 5 : Plan de projet / 4

LEGENDE

-  Panneaux photovoltaïques
-  Local électrique : 6,2*2,68*3,63m
(poste de livraison et transformateur)
-  Bâche incendie de 30 m³ :
7,95*4,44*1,3 m
-  Voirie existante
-  Voirie externe
-  Voirie interne
-  Bâtiments existants
-  Place de stationnement (8 * 4 m)
-  Végétation déjà présente qui sera conservée
-  Haie à planter
-  Forêt fermée feuillus
-  Zone humide (Auddicé)
-  Portail d'entrée
-  Clôture
-  Limites cadastrales du terrain
-  Cadastre



ÉCHELLE : 1/1250

DISTANCES A L'ENVIRONNEMENT

MOA et MOE
ORION ENERGIES,
12 boulevard Victor Hugo
92110 Clichy
contact@orionenergies.com
Tel: 01 40 70 02 05

DP-2E
DATE
20/05/2025



Annexe 5 : Plan de projet / 6